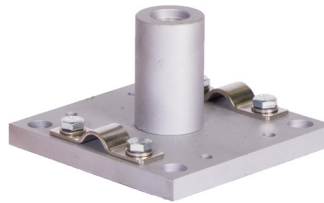


Ref. 110048



Ref. 110047

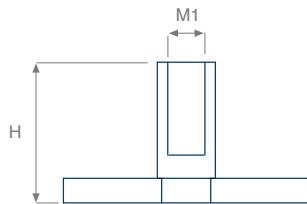


Ref. 110097

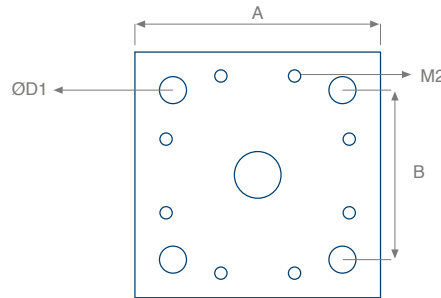
## ► SOPORTE HORIZONTAL PARA PUNTAS CAPTADORAS

Soporte placa base para fijación de puntas captadoras sobre superficies planas.

Base fabricada en: Cobre, aleación Cu/Zn, acero cincado. (Consultar otros materiales de fabricación).



Vista Lateral



Vista detalle base

### ► aplicaciones

- Su instalación está indicada para la fijación de puntas captadoras de hasta 2.000 mm de longitud y 16mm o 20mm de  $\varnothing$ , sobre tejados o superficies horizontales planas.
- Indicado para la protección externa de todo tipo de estructuras, ya sea como sistema de captación único, o como componente de mallas conductoras y sistemas de Jaulas Faraday.

### ► características y beneficios

- Simplicidad en la instalación.
- No es necesario instalar pieza de adaptación, mástil ni anclaje.
- La base viene con dos conexiones para conexión a conductor redondo (cable de 50-70 mm<sup>2</sup> sec. o barra de 8-10 mm de  $\varnothing$ ) o para pletina de 30x2 mm.
- La base dispone de varios taladros para realizar la conexión en diferentes direcciones para facilitar su montaje en sistemas de Jaulas Faraday.

### ► instalación

- Unión directa de la punta captadora al soporte mediante sistema de rosca, sin necesidad de pieza de adaptación.
- Fijación base a estructura mediante tornillos ( $\varnothing$  10 mm.)

### ► especificaciones técnicas

Descripción	Ref.	Material	H (mm)	M1 (mm)	M2 (mm)	D1 (mm)	A (mm)	B (mm)	Peso (g)
Base punta CU16	110047	Cu	60	M 16	M 6	11	100	80	1150
Base punta CU20	110076	Cu	60	M 20	M 6	11	100	80	1145
Base punta CU/ZN16	110048	Cu/ZN	60	M 16	M 6	11	100	80	1095
Base punta CU/ZN20	110077	Cu/ZN	60	M 20	M 6	11	100	80	1090
Base punta AZ16	110097	Ac.Cinc.	60	M 16	M 6	11	100	80	1130
Base punta AZ20	110098	Ac.Cinc.	60	M 20	M 6	11	100	80	1125